

CYTAB Application examples



CYTEC Zylindertechnik GmbH

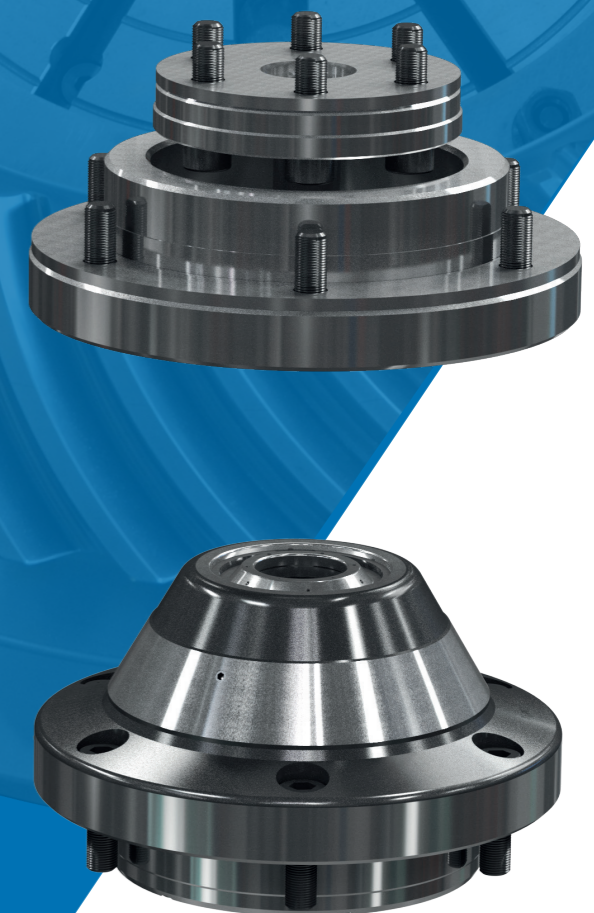
Steffensrott 1 • D-52428 Jülich • Phone: (+49) 2461 / 6808-0
Fax: (+49) 2461 / 6808-758 • E-mail: info@CYTEC.de • http:// www.CYTEC.de

CYTAB



WERKSTÜCK - SPANNTÉCHNIK
WORKPIECE - CLAMPING TECHNOLOGY

COMPONENTS PERFECTION.



MADE IN GERMANY 

CY TAB - NPS-H-090-CY1/ NPS-P-090-CY1 FLAT



	Technical Data
Spannkraft / Clamping Force [kN]:	35 (35 bar)
Max. Haltekraft / Max. clamping force: [kN]:	40
Max. Spanndruck / max. clamping pressure [bar]:	35
Max. Lösedruck / max. releasing pressure [bar]:	40
Max. Blasluftdruck / max. purging air pressure [bar]:	12
Einbaulage / mounting position:	beliebig / random
Max. Fluchtungsfehler / max. angular offset [°]:	+/- 2
Max. Mittenversatz / max. center offset [mm]:	+/- 0,5
Wiederholgenauigkeit / repeat accuracy [µm]:	≤ 5
Gewicht / weight [kg]:	3,5
Betriebstemperaturbereich / operation temperature range [°C]:	+5 --- +50
Zul. Luftfeuchtigkeit / adm. air humidity [%]:	0 --- 70
Öl / oil:	HLP DIN51524 (VG32-100)
Ölreinheit / oil purity:	ISO 4405 20/18/15

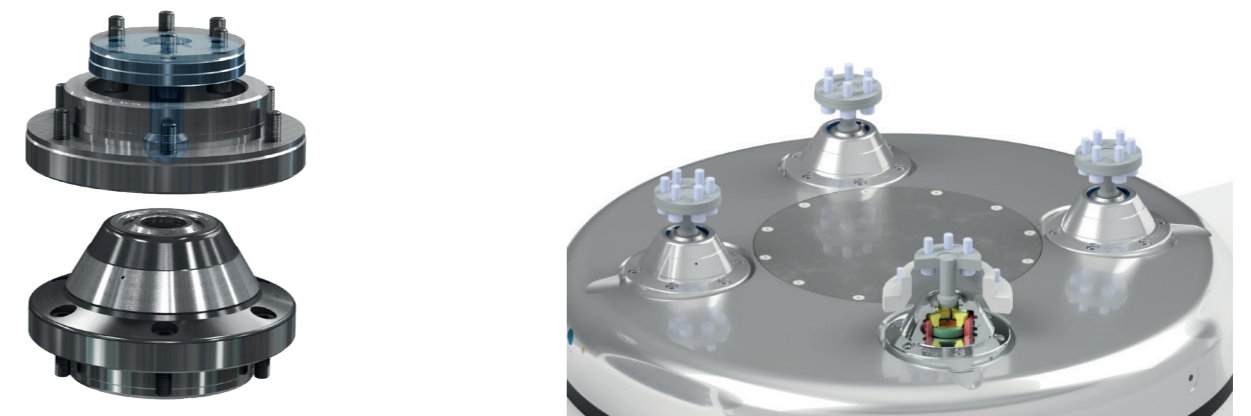
Ihre Vorteile:

- + SELBSTZENTRIEREND
- + KOMPAKT
- + FLACHER AUFBAU
- + HYDR./PNEUMATISCHER BOOSTER
- + FEDERBETÄTIGT,
mit hoher Spannkraft
- + BLASLUFT
- + SPANNABFRAGE
elektrisch, pneumatisch, hydraulisch

Your Advantages:

- + SELF CENTERING
- + COMPACT
- + FLAT STRUCTURE
- + HYDR./PNEUMATIC BOOSTER
- + SPRING ACTUATED,
with high clamping force
- + AIR BLAST
- + CLAMPING INQUIRY
electrically, pneumatically, hydraulically

CY TAB - NPS-H-090-CY2/ NPS-P-090-CY2 CONE



	Technical Data
Spannkraft / Clamping Force [kN]:	35 (40 bar)
Max. Haltekraft / Max. clamping force: [kN]:	35
Max. Spanndruck / max. clamping pressure [bar]:	40
Max. Lösedruck / max. releasing pressure [bar]:	0
Max. Blasluftdruck / max. purging air pressure [bar]:	10
Einbaulage / mounting position:	beliebig / random
Max. Fluchtungsfehler / max. angular offset [°]:	+/- 2
Max. Mittenversatz / max. center offset [mm]:	+/- 0,5
Wiederholgenauigkeit / repeat accuracy [µm]:	≤ 5
Gewicht Einheit / weight unit [kg]:	2,23
Gewicht Flansch / weight flange [kg]:	1,5
Betriebstemperaturbereich / operation temperature range [°C]:	+5 --- +50
Zul. Luftfeuchtigkeit / adm. air humidity [%]:	0 --- 70
Öl / oil:	HLP DIN51524 (VG32-100)
Ölreinheit / oil purity:	ISO 4405 20/18/15

Ihre Vorteile:

- + SELBSTZENTRIEREND
- + KOMPAKT
- + PLANANLAGEN-KONTROLLE
- + BLASLUFT
- + KEGELREINIGUNG
- + SPANNABFRAGE
hydraulisch
- + EINSATZ IN HIGHSPEED RUNDTISCHEN

Your Advantages:

- + SELF CENTERING
- + COMPACT
- + FACE CONTACT CONTROL
- + AIR BLAST
- + CONE CLEANING
- + CLAMPING INQUIRY
hydraulic
- + APPLICATION: HIGHSPEED ROTARY TABLES